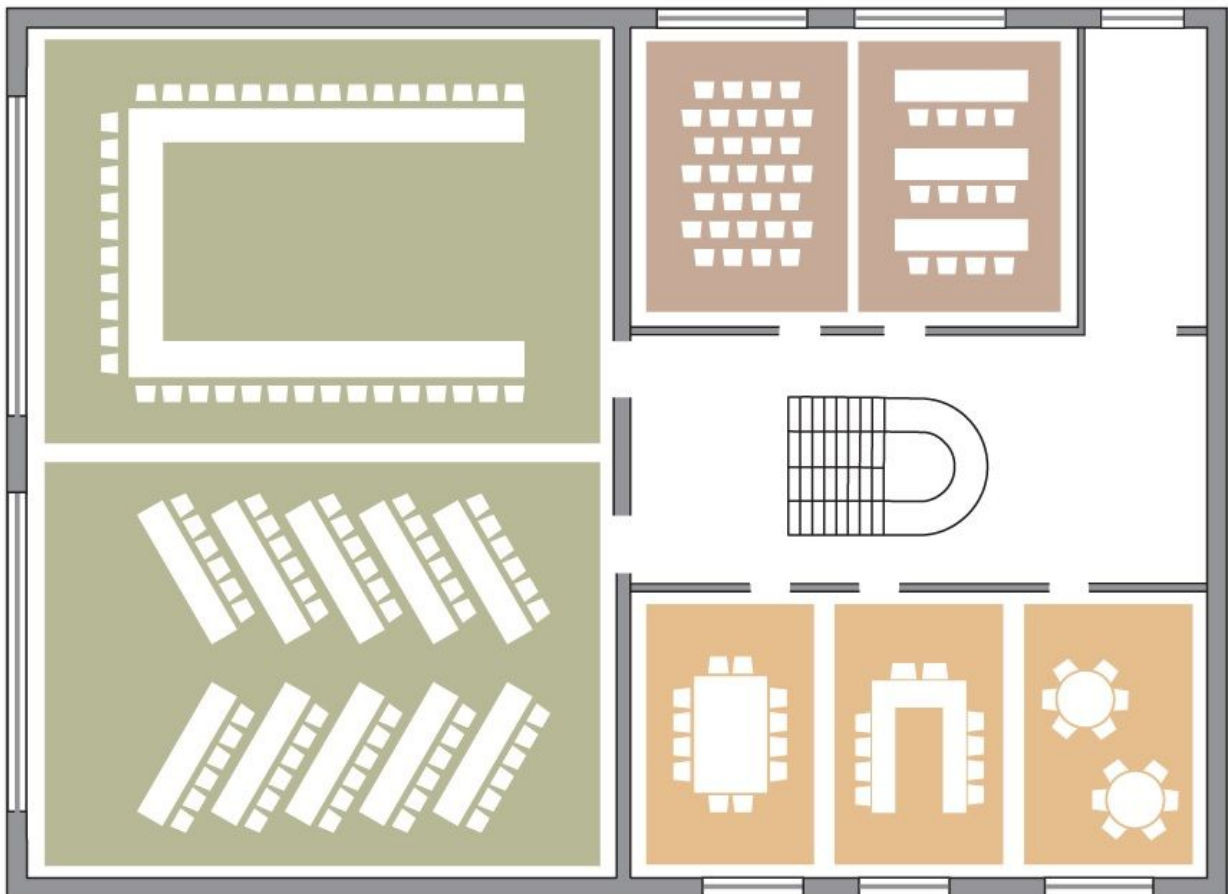




## Inspiração, conforto e privilégio em contato com a natureza

*Para o sucesso do seu evento corporativo, um verdadeiro complexo está a sua disposição.*

### Mapa do Centro de Eventos





## Salão 1 - Espaço e conforto para grandes momentos

Sala	Área	Metragem	Altura	Auditório	Coquetel	Cerimonial	"U" (c/mesas)	Espinha c/mesas	Escolar
Verona	145,5	15 X 9,7	3,1	150	150	120	40	70	70
Venezia	145,5	15 X 9,7	3,1	150	150	120	40	70	70
Verona + Venezia	292,5	15 X 19,5	3,1	300	300	240	70	140	140

Formado pelas salas VERONA e VENEZIA, o espaço tem capacidade para abrigar confortavelmente até 300 pessoas. O salão conta com amplas instalações, equipamentos modernos e serviços qualificados. Diferenciais capazes de tornar um simples encontro em um importante acontecimento.

## Salão 2 - Mais de 90m<sup>2</sup> a disposição do seu bem-estar

Sala	Área	Metragem	Altura	Auditório	Coquetel	Cerimonial	"U" (c/mesas)	Espinha c/mesas	Escolar
Padova	29,6	6,3 X 4,7	3,1	30	30	20	10	10	10
Belluno	29,6	6,3 X 4,7	3,1	30	30	20	10	10	10
Vicenza	29,6	6,3 X 4,7	3,1	30	30	20	10	10	10
Padova + Belluno + Vicenza	90,4	14,35 X 6,3	3,1	90	90	60	30	30	30

As instalações deste espaço reúnem as salas PÁDOVA, BELUNO E VICENZA que juntas comportam até 90 pessoas. Ideais para grupos, os ambientes contam com toda a infraestrutura necessária para tornar seus momentos no Villa Michelin ainda mais especiais.



## Salão 3 - Espaço acolhedor para eventos de pequeno porte

Sala	Área	Metragem	Altura	Auditório	Coquetel	Cerimonial	"U" (c/mesas)	Espinha c/mesas	Escolar
Rovigo	35,84	6,4 X 5,6	3,1	30	30	20	12	8	12
Treviso	35,84	6,4 X 5,6	3,1	30	30	20	12	8	12
Rovigo + Treviso	71,68	11,2 X 6,4	3,1	60	60	40	24	12	24

No salão 3, os pequenos grupos encontram a mesma qualidade de estrutura e serviços dos demais espaços de negócios do hotel. Abrigando as salas Rovigo e Treviso, com capacidade total para até 70 pessoas, o local é a escolha perfeita para reuniões, palestras e encontros empresariais.