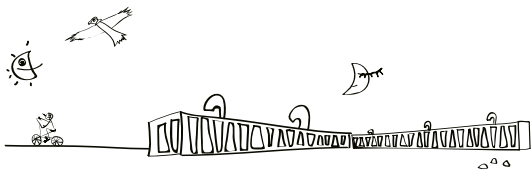


# MANUAL DE EXCURSIONES

## Programa Soft





**Actividades tradicionales, de baja intensidad física, donde sin importar la edad se puede disfrutar de una experiencia de naturaleza en la Patagonia.**



#### **Caminata a Puerto Natales.**

Medio día - 1 hora / Dificultad baja

Para entender cómo transcurre la vida en la Provincia Última Esperanza es necesario conocer la historia de Puerto Natales y sus habitantes: su carácter, sus costumbres, como fue construido, entre otras cosas. Visitaremos diferentes puntos de interés, como el Muelle de los Pescadores, el Museo Municipal, la Plaza de Armas y sus alrededores.

#### **Cabalgata Sierra Dorotea.**

Medio día - 4 horas / Dificultad baja - media

Acompañados de un Gaucho de la zona, cabalgaremos hacia la cima de la Sierra Dorotea, donde tendremos una magnífica vista de los acantilados esculpidos por los glaciares y miradores de roca azotados por el viento. Dentro de la inmensidad de este paisaje descansaremos a compartir un mate, bebida caliente típica de la Patagonia.

#### **Natales en bicicleta.**

Medio día - 3 horas / Dificultad media

Para recorrer Puerto Natales en bicicleta partiremos desde Remota rumbo a la ciudad ubicada a 1,5 kilómetros del hotel. El circuito bordea el fiordo Última Esperanza para llegar al Muelle de Pescadores, el Parque de las Cuatro Etnias y otros lugares donde podremos observar la forma de vida y costumbres de la gente local.

#### **Puerto Prat - Puerto Consuelo.**

Medio día - 2 horas / Dificultad baja

Una tranquila caminata a la orillas del Fiordo de Eberhard, partiendo desde Puerto Prat hacia la estancia Puerto Consuelo, ruta que fue utilizada a fines del siglo XIX por los gauchos y obreros de la estancia.

#### **Caminata Tres Cuevas.**

Medio día - 2 horas / Dificultad baja

Conoceremos la Cueva Chica, la Cueva del Medio y la enorme Cueva del Milodón, gigante mamífero perezoso que habitó estas tierras hace más de diez mil años atrás. La importancia arqueológica y cultural de éste monumento natural trasciende a través de los restos humanos más antiguos encontrados en la región.





### **Trekking Benítez.**

Medio día - 4 horas / Dificultad media

En esta excursión, trataremos de reconstruir y revivir el poblamiento de la Patagonia, conoceremos los aleros rocosos utilizados antiguamente por los Tehuelches. Además disfrutaremos de la perspectiva de la Laguna Sofía y el Valle de la Sierra Señoret.

### **Ruta de los Pioneros**

Medio día - 3 horas en van / Dificultad baja

Este viaje está diseñado para aquellos que quieran conocer y aprender sobre la historia de Última Esperanza y sus primeros colonizadores. Visitaremos la comuna Cerro Castillo, la sección principal de la ganadería “ Sociedad Ganadera de Tierra del Fuego”. Visitaremos el museo, sus calles y antiguos edificios. Luego la estancia Puerto Consuelo y la villa Puerto Prat para finalizar en Puerto Bories, lugar donde habitaban los administradores de la Sociedad Explotadora tierra del Fuego.

### **Día de Estancia.**

Día completo / Dificultad baja

Dejamos Remota para visitar las estancias típicas de la Patagonia Chilena donde el esfuerzo y carácter de los primeros colonizadores de estas tierras se podrá sentir en los galpones de esquila y saborear en un buen y típico asado al palo de cordero patagónico.



### **Caminata al valle de los Cuatros.**

Día completo ó Medio día / Dificultad baja - media

A 45 minutos de Remota, llegaremos al Valle Tres Pasos, lugar que reúne la historia de esta tierra como ningún otro. Frente al Lago Figueroa, encontramos el antiguo sendero antes utilizado por “cuatros” del lugar para robar ganado desde Chile hacia Argentina y viceversa. Comenzaremos a adentrarnos por Chorrillo Picana hasta nuestro punto de acceso a la Sierra Krüger para alcanzar el punto más alto del sector. Además podremos observar aves tales como el Cóndor, Águilas y otras especies del bosque.





### **Navegación por el Seno de Última Esperanza**

Día completo de Navegación + 1 hora de caminata / Dificultad baja.

Esta travesía reproduce la que hizo el experto piloto español Juan Ladrilleros en 1557, cuando con la última esperanza de encontrar el Estrecho de Magallanes, dio con los glaciares del Monte Balmaceda. Zarpando desde Puerto Natales, navegaremos por 3 horas a lo largo del Seno de Última Esperanza hacia el Monte Balmaceda, ubicado dentro del Parque Nacional Bernardo O'Higgins, el más grande de nuestro país. Arribaremos a puerto en el parque nacional y realizaremos una pequeña caminata para acercarnos al Glaciar Serrano. Al retorno, visitaremos una estancia para disfrutar de un típico asado de cordero Patagónico.



### **Navegación Lago Grey.**

Día completo + 3 horas navegación / Dificultad baja

Partiremos en dirección al Parque Nacional Torres del Paine por la ruta Serrano, donde visitaremos los miradores del Lago del Toro, los Cuernos y Glaciar Grey para seguir rumbo hacia el Lago Grey donde realizaremos una navegación de tres horas hacia el Glaciar Grey. Para disfrutar de un inigualable paisaje compuesto de témpanos flotantes, exuberante vegetación e imponentes montañas. Se podrá apreciar desde muy corta distancia toda la belleza y magnitud de las paredes de hielo de más de 20 metros que el glaciar ofrece como espectáculo.

### **Parque Nacional Torres del Paine.**

Día completo. Excursión en Van + 1 hora y media de caminata / Dificultad baja

La excursión perfecta para tener una visión general y completa del Parque Nacional Torres del Paine. Visitaremos Torres del Paine desde un extremo al otro. Disfrutaremos de los diferentes miradores como Laguna Amarga y Lago Nordenskjoldt. Además realizaremos pequeñas caminatas donde visitaremos el Salto Grande, Mirador Cuernos y Mirador de los hielos en la playa del Grey. Almuerzo y entradas incluidas.

### **Laguna Azul.**

Día completo - Excursión en van + caminata / Dificultad baja

Safari fotográfico a través de Torres del Paine Concentramos nuestro viaje en el lado este del parque, donde se encuentran la mayoría de los animales. Comenzamos con Laguna Azul, lugar visitado por la primera expedición turística de la zona, en la cual participó Lady Florence Dixie, que es también uno de los mejores lugares para ver las Torres. Continuaremos hasta llegar a la Cascada Paine. Más adelante, luego de una caminata de 3 horas, tendremos contacto con los guanacos de toda la Pampa y visitaremos un refugio rocoso donde se encuentran algunos restos de pinturas rupestres indígenas.





**Remota Patagonia Lodge** Ruta 9 Norte, km 1.5, Puerto Natales, Chile / Tel. +56 61 2414040  
**Santiago office** Paris 888, piso 7, Santiago, Chile / Tel. +56 2 23871500  
[reservas@remota.net](mailto:reservas@remota.net) / [www.remota.cl](http://www.remota.cl)