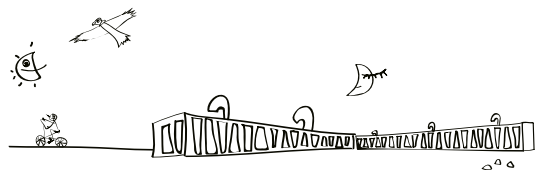


MANUAL DE EXCURSIONES

Programa Adventure





Actividades que requieren de un esfuerzo y actividad física mayor. Pensadas para aquellos donde la aventura es un desafío. Visitando lugares únicos, donde la naturaleza se expresa con total libertad.

NUEVA Mountain bike Los Rebaños

Medio día - día completo / van y bicicleta / dificultad media.

Salimos de Remota para dirigirnos hacia el sur de la provincia de Última Esperanza y adentrarnos en estancia “Los Rebaños” después de 45 minutos de conducción. Una vez ahí, recorreremos caminos y senderos interiores de la estancia que nos llevan por antiguos bosques de lengas llenos de vida durante la temporada de verano.

NUEVA Escalada en Roca.

Medio día – día completo / van / dificultad media – alta.

Ver el bosque y la vida de un lugar desde otro punto de vista es una de las ventajas de esta excursión. Ascender a lo alto de una pared de roca con el apoyo de guías profesionales y poder observar valles, bosques, lagos, montañas y glaciares desde lo alto de una ruta de escalada es una oportunidad única en Patagonia.

NUEVA Ascension Cerro Tenerife

Día completo / 8 a 10 horas – 1.650 m.s.n.m / dificultad alta.

Las cumbres de la Patagonia se caracterizan por ser de técnicas y de baja altitud en comparación al resto del país. El Cerro Tenerife es uno de los que ofrece la oportunidad de experimentar una cumbre en las montañas de Patagonia. Guías de Remota especializados en Montaña le ayudarán a completar este desafío apto para quienes sientan la necesidad de llevar la experiencia de Patagonia al límite.



Mirador del Toro.

Día completo - 4 horas de caminata / Dificultad media

Nos trasladamos en camioneta por dos horas hasta la tradicional Estancia Lazo, ubicada justo en frente del Macizo Paine. El sendero es bastante regular, rodeado de bosques de Lengua y en primavera y verano, por innumerables especies de flores. Pasaremos por lagunas donde podremos observar aves. El sendero termina en el Mirador del Toro (vista de 360°), uno de los mejores lugares para contemplar la diversidad geográfica que presenta el Parque Nacional Torres del Paine.





Mountain bike Seno Obstrucción.

Medio día. Van y bicicleta / Dificultad media-baja

Saldremos desde Remota en dirección sur para comenzar nuestro paseo en bicicleta después de 45 minutos de conducción a través de grandes lagos y bosques maduros de lenga. Comenzaremos a pedalear con vista al Lago Pinto, surcando la huella custodiados por el Monte Rotundo. Ascenderemos de forma progresiva hasta el punto mas alto desde donde tendremos la primera perspectiva del Seno Obstrucción. Desde este mismo punto comenzamos a descender cruzando grandes estancias y turbales para arribar a la orilla del Seno Obstrucción.

Mountain bike Lago Balmaceda.

Medio día – Van y bicicleta / Dificultad media

El Mountain bike comienza en la estancia Los Rebaños. Descenderemos a través de un hermoso bosque antiguo con grandes árboles de Lenga hasta llegar a las orillas del lago Balmaceda. Continuaremos nuestro pedaleo por las orillas del lago a través de un camino de carretas, cruzando arroyos, barriales y cercos. Al finalizar podremos apreciar la belleza del Monte Rotundo, los Andes patagónicos y el golfo Almirante Montt.

Mirador de los lagos.

Medio día - Trekking / Dificultad media

Camino hacia Rio Serrano, encontramos la estancia complejo Torres del Paine. Desde la base del cerro Tenerife, iniciamos una caminata por bosques de Coigue y Ñirre, con cascadas que fluyen hacia el Lago Porteño. Desde el punto más alto podremos observar el Lago Toro, Maravilla, Porteño y el Parque Nacional Torres del Paine.

Mountain bike Torres del Paine.

Día completo - Bicicleta / Dificultad alta

Saldremos desde Remota para dirigirnos al Parque Nacional Torres del Paine, sector Laguna Azul desde donde comenzaremos a pedalear hacia Cascada Paine a través del cañadón Macho. En la Cascada Paine, subiremos a nuestra camioneta que nos aproximará hasta el ingreso de portería Laguna Amarga, luego retomaremos nuestro pedaleo por el Río Paine, custodiados del Macizo Paine, pedaleando entre la fauna existente en el lugar.

Mirador las Torres.

Día completo - 8 horas de caminata / Dificultad alta

Luego de una hora y media en camioneta llegamos a Cerro Paine, donde iniciamos la caminata. Para alcanzar el Valle del Ascencio subimos hasta el llamado Paso de los Vientos, lugar en que se extiende una vista panorámica de la pampa, lagos y el valle del Ascencio. Remontaremos el Valle cruzando un centenario bosque de Lenga para luego de tres horas llegar al pie de una morrena glacial la que debemos subir paso a paso hasta llegar a la Base de las Torres, lo que representa un desafío para cualquier amante del trekking. Si las condiciones del tiempo lo permiten, tendremos una majestuosa vista de las Torres del Paine. Esta excursión se lleva a cabo en uno de los senderos de trekking mas famosos del mundo.





Ascensión Cerro Castillo.

Día completo - 6 horas, 1000 metros de ascensión / Dificultad alta

Después de 45 minutos de aproximación llegaremos a Castillo Viejo antigua estancia de la SETF. Desde ahí comenzaremos nuestro reto para conquistar la cumbre del cerro Castillo desde donde tendremos una increíble vista panorámica de gran parte de la provincia. Una de las excursiones más exigentes de la aventura Remota.

Valle del Pingo.

Día completo - 8 horas / Dificultad alta

Tardaremos una hora y media en camioneta para llegar al comienzo del sendero. Caminaremos entre antiguos bosques por praderas y matorrales, para llegar a la cascada del Salmón, avanzando siempre por la riberas del río Pingo. El objetivo es llegar a la impresionante cascada del Río Pingo, proveniente del glaciar del mismo nombre. En nuestro andar observaremos las aves del bosque y trataremos de encontrar al tímido y esquivo ciervo austral o Huemul, ciervo nativo en Peligro de Extinción que vive en lo profundo de los valles y bosques del Parque Nacional Torres del Paine.

Sierra Baguales.

Día completo - 6 horas caminata sin sendero definido / Dificultad media

Sierra Baguales debe su nombre a los caballos salvajes que aun rondan las cordilleras y valles del lugar. Paso obligado de los primeros pueblos nativos habitantes de Última Esperanza. La caminata se realizará en un área sin senderos marcados. Solo la habilidad de nuestro guía nos llevará con rumbo a formaciones geológicas extraordinarias, fósiles marinos, dientes de tiburón, troncos petrificados y un sinnúmero de nuevas experiencias en una de las áreas más inhóspitas de la región.

Benitez.

Full Día - Ascensión - 5 horas caminata / Dificultad media-alta

Iniciamos la caminata en el sector del monumento Natural Cueva del Milodón para adentrarnos y ascender a la cima del Cerro Benítez. Desde la cumbre tendremos la oportunidad de avistar Cóndores y Águilas, la Laguna Sofía y los Andes patagónicos.





Valle francés.

*Sólo entre el 1 de noviembre y el 15 de marzo.

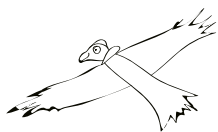
Día Completo - van, catamarán y caminata- ascenso de 400 m / Dificultad media-alta

Nos embarcamos en el catamarán Hielos Patagónicos en Puerto Pudeto. Luego de aproximadamente 30 minutos de navegación en el lago Pehoe arribamos a Paine Grande. Comenzaremos nuestra caminata hacia el valle, bordeando el Lago Skottsberg hasta el camping Italiano. El ascenso hacia el mirador está resguardado por el glaciar El Francés, el Paine Grande y los Cuernos, imponentes formaciones rocosas y corazón de Torres del Paine.

Caminata en hielo.

Día completo - van, catamarán y caminata. Edad disponible 15 - 60 años / Dificultad alta

Tomaremos el camino oeste hacia el Parque Nacional Torres del Paine, en el que disfrutaremos las magníficas vistas de los lagos patagónicos y de los Cuernos del Paine. A nuestra llegada al Lago Grey nos embarcaremos en el Catamarán con rumbo al campamento base donde se dará inicio a la actividad. Caminaremos sobre el Glaciar Grey lo que nos permitirá realizar una aventura sobre los hielos milenarios del campo de Hielo Sur. Guías especializados realizarán una charla técnica, reconocimiento de equipo y nos resguardaran en esta aventura.



Kayak entre témpanos del Glaciar Grey.

Día completo - Van, catamarán y kayak - Edad disponible 15 - 60 años / Dificultad media

Tomaremos el camino oeste hacia el Parque Nacional Torres del Paine, en el que disfrutaremos las magníficas vistas de los lagos patagónicos y de los Cuernos del Paine. A nuestra llegada al lago Grey nos embarcaremos en el Catamarán con rumbo al campamento base donde se dará inicio a la actividad. Guías especializados darán una charla técnica de uso y seguridad del kayak para luego remar entre los témpanos y el glaciar. Después de realizar la actividad, embarcaremos nuevamente en el catamarán para regresar a Remota.





Actividades tradicionales, de baja intensidad física, donde sin importar la edad se puede disfrutar de una experiencia de naturaleza en la Patagonia.



Caminata a Puerto Natales.

Medio día - 1 hora / Dificultad baja

Para entender cómo transcurre la vida en la Provincia Última Esperanza es necesario conocer la historia de Puerto Natales y sus habitantes: su carácter, sus costumbres, como fue construido, entre otras cosas. Visitaremos diferentes puntos de interés, como el Muelle de los Pescadores, el Museo Municipal, la Plaza de Armas y sus alrededores.

Natales en bicicleta.

Medio día - 3 horas / Dificultad media

Para recorrer Puerto Natales en bicicleta partiremos desde Remota rumbo a la ciudad ubicada a 1,5 kilómetros del hotel. El circuito bordea el fiordo Última Esperanza para llegar al Muelle de Pescadores, el Parque de las Cuatro Etnias y otros lugares donde podremos observar la forma de vida y costumbres de la gente local.

Puerto Prat - Puerto Consuelo.

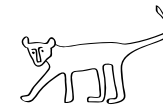
Medio día - 2 horas / Dificultad baja

Una tranquila caminata a la orillas del Fiordo de Eberhard, partiendo desde Puerto Prat hacia la estancia Puerto Consuelo, ruta que fue utilizada a fines del siglo XIX por los gauchos y obreros de la estancia.

Caminata Tres Cuevas.

Medio día - 2 horas / Dificultad baja

Conoceremos la Cueva Chica, la Cueva del Medio y la enorme Cueva del Milodón, gigante mamífero perezoso que habitó estas tierras hace más de diez mil años atrás. La importancia arqueológica y cultural de éste monumento natural trasciende a través de los restos humanos más antiguos encontrados en la región.





Trekking Benítez.

Medio día - 4 horas / Dificultad media

En esta excursión, trataremos de reconstruir y revivir el poblamiento de la Patagonia, conoceremos los aleros rocosos utilizados antiguamente por los Tehuelches. Además disfrutaremos de la perspectiva de la Laguna Sofía y el Valle de la Sierra Señoret.

Día de Estancia.

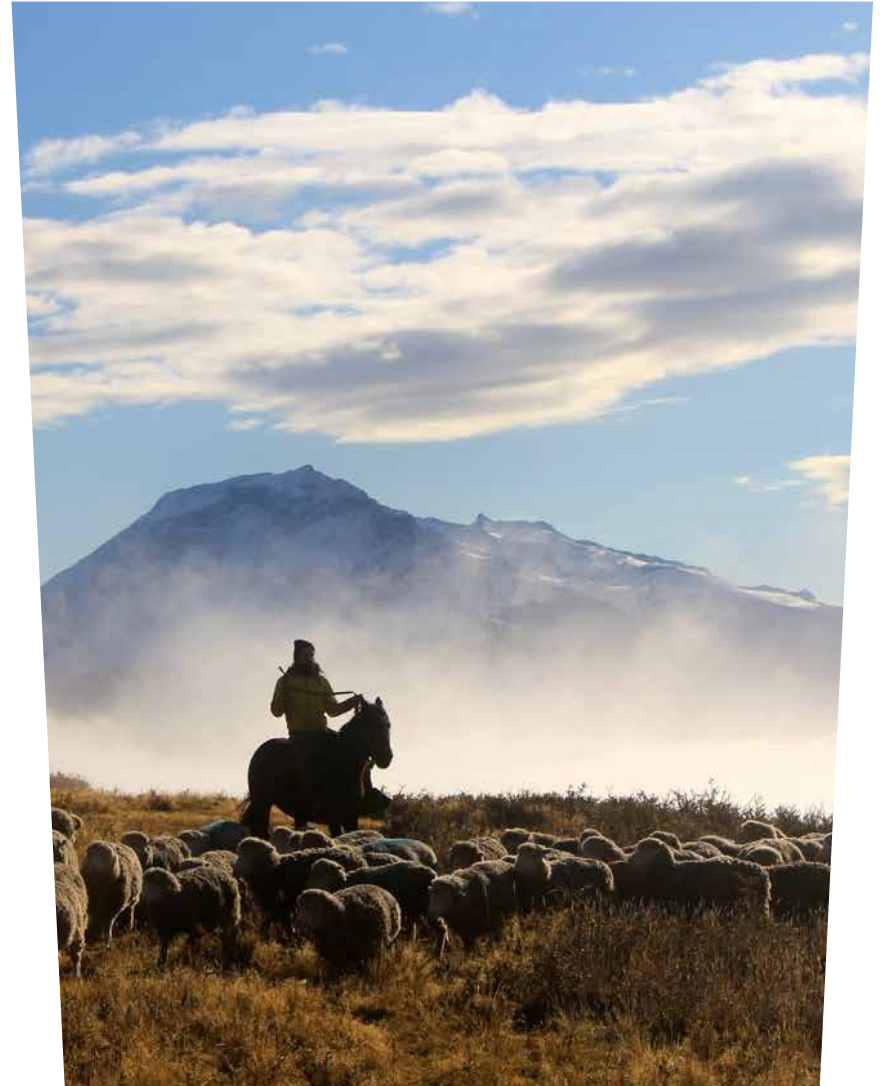
Día completo / Dificultad baja

Dejamos Remota para visitar las estancias típicas de la Patagonia Chilena donde el esfuerzo y carácter de los primeros colonizadores de estas tierras se podrá sentir en los galpones de esquila y saborear en un buen y típico asado al palo de cordero patagónico.

Caminata al valle de los Cuatros.

Día completo ó Medio día / Dificultad baja - media

A 45 minutos de Remota, llegaremos al Valle Tres Pasos, lugar que reúne la historia de esta tierra como ningún otro. Frente al Lago Figueroa, encontramos el antiguo sendero antes utilizado por “cuatros” del lugar para robar ganado desde Chile hacia Argentina y viceversa. Comenzaremos a adentrarnos por Chorrillo Picana hasta nuestro punto de acceso a la Sierra Krüger para alcanzar el punto más alto del sector. Además podremos observar aves tales como el Cóndor, Águilas y otras especies del bosque.





Navegación por el Seno de Última Esperanza

Día completo de Navegación + 1 hora de caminata / Dificultad baja.

Esta travesía reproduce la que hizo el experto piloto español Juan Ladrilleros en 1557, cuando con la última esperanza de encontrar el Estrecho de Magallanes, dio con los glaciares del Monte Balmaceda. Zarpando desde Puerto Natales, navegaremos por 3 horas a lo largo del Seno de Última Esperanza hacia el Monte Balmaceda, ubicado dentro del Parque Nacional Bernardo O'Higgins, el más grande de nuestro país. Arribaremos a puerto en el parque nacional y realizaremos una pequeña caminata para acercarnos al Glaciar Serrano. Al retorno, visitaremos una estancia para disfrutar de un típico asado de cordero Patagónico.



Navegación Lago Grey.

Día completo + 3 horas navegación / Dificultad baja

Partiremos en dirección al Parque Nacional Torres del Paine por la ruta Serrano, donde visitaremos los miradores del Lago del Toro, los Cuernos y Glaciar Grey para seguir rumbo hacia el Lago Grey donde realizaremos una navegación de tres horas hacia el Glaciar Grey. Para disfrutar de un inigualable paisaje compuesto de témpanos flotantes, exuberante vegetación e imponentes montañas. Se podrá apreciar desde muy corta distancia toda la belleza y magnitud de las paredes de hielo de más de 20 metros que el glaciar ofrece como espectáculo.

Parque Nacional Torres del Paine.

Día completo. Excursión en Van + 1 hora y media de caminata / Dificultad baja

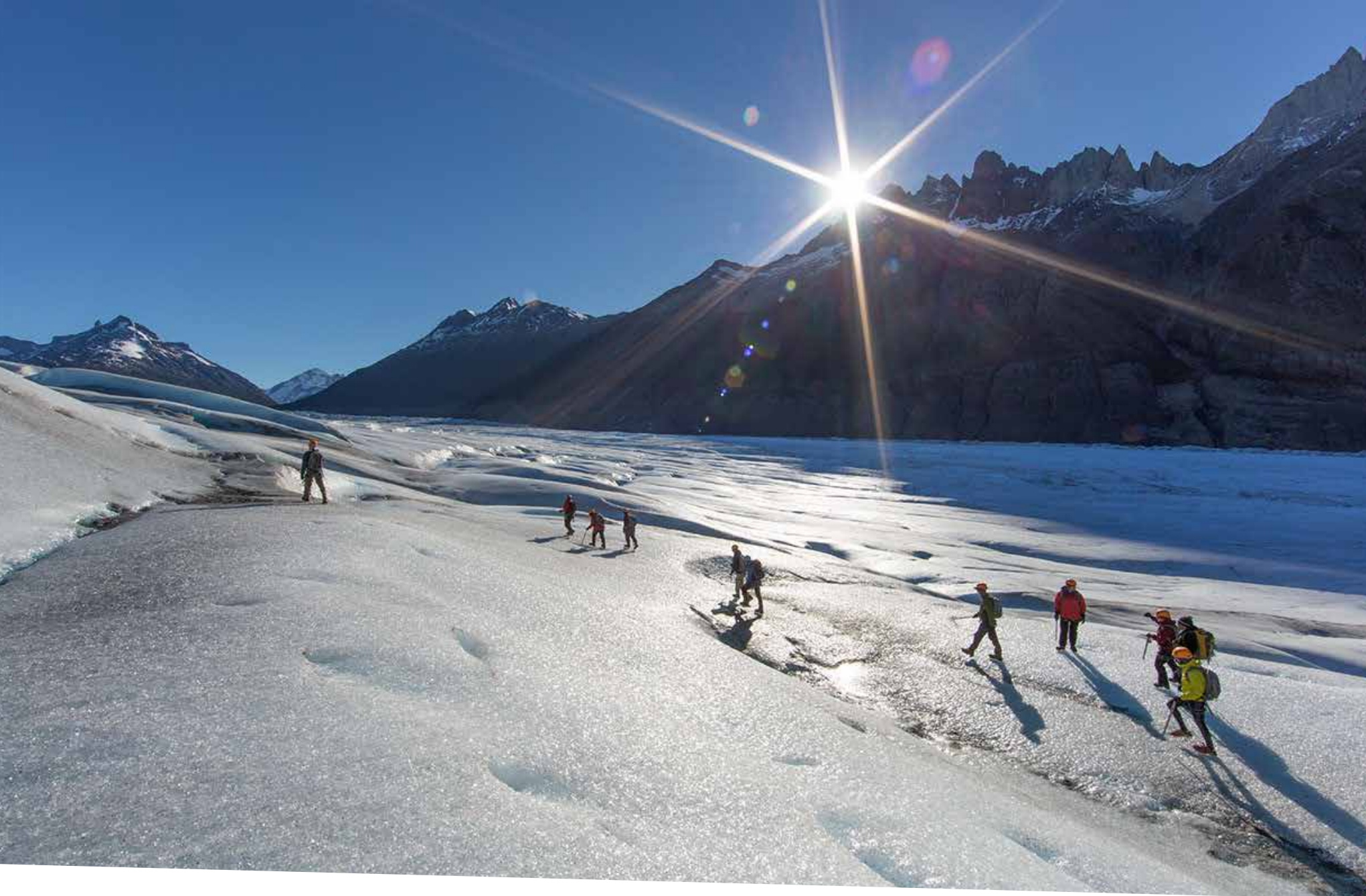
La excursión perfecta para tener una visión general y completa del Parque Nacional Torres del Paine. Visitaremos Torres del Paine desde un extremo al otro. Disfrutaremos de los diferentes miradores como Laguna Amarga y Lago Nordenskjoldt. Además realizaremos pequeñas caminatas donde visitaremos el Salto Grande, Mirador Cuernos y Mirador de los hielos en la playa del Grey. Almuerzo y entradas incluidas.

Laguna Azul.

Día completo - Excursión en van + caminata / Dificultad baja

Safari fotográfico a través de Torres del Paine Concentramos nuestro viaje en el lado este del parque, donde se encuentran la mayoría de los animales. Comenzamos con Laguna Azul, lugar visitado por la primera expedición turística de la zona, en la cual participó Lady Florence Dixie, que es también uno de los mejores lugares para ver las Torres. Continuaremos hasta llegar a la Cascada Paine. Más adelante, luego de una caminata de 3 horas, tendremos contacto con los guanacos de toda la Pampa y visitaremos un refugio rocoso donde se encuentran algunos restos de pinturas rupestres indígenas.





Remota Patagonia Lodge Ruta 9 Norte, km 1.5, Puerto Natales, Chile / Tel. +56 61 2414040
Santiago office Paris 888, piso 7, Santiago, Chile / Tel. +56 2 23871500
reservas@remota.net / www.remota.cl