



## Das Bienenheim für Anlässe und Ferienlager

Das freistehende Bienenheim mit seinem grossen Garten mit Terrasse, Spielplatz und Grill sowie traumhafter Sicht auf den Walensee und Glarneralpen, eignet sich durch seine Infrastruktur und seine einmalige, idyllische Lage perfekt für Ferienlager, Seminare, Vereinsausflüge und insbesondere auch für Anlässe wie Familienfeiern, Hochzeiten, Geburtstage, Taufen oder Probewochenenden für Musikvereine.

Es besteht die Möglichkeit selber zu kochen und die Getränke selber mitzubringen oder die gesamte Verpflegung und die Getränke bei uns zu bestellen.

Die Busstation Mennweg befindet sich gleich eingangs Bienenheimstrasse an der Hauptstrasse. Zum Haus gehören 10 Parkplätze, welche im Mietpreis inbegriffen sind, weitere sind zumietbar.

Das Dorf Amden und der Walensee bieten zahlreiche Wander- und Bademöglichkeiten genauso wie viele Sportmöglichkeiten im Sommer und Winter. Hallenbad, Erlebnisbad, Eisstockschiessen, Sportplatz und Turnhallen, Veranstaltungsräume, Langlauf- und Ski, Wandern, Klettern etc.. Weitere Aktivitäten für Sommer und Winter und Informationen zur Infrastruktur in Amden finden Sie unter [www.amden-weesen.ch](http://www.amden-weesen.ch)

### **Kontakt für Fragen, Besichtigungen und Reservation**

*(Aus Rücksicht auf unsere Gäste sind keine Besichtigungen ohne Termin möglich)*

#### **AmdenLodge – Bienenheim Naturhostel (Busstation Mennweg ab Ziegelbrücke)**

Oliver Eschler

Bienenheimstrasse 1

8873 Amden (Autobahnausfahrt A3 Amden Weesen)

+41 79 611 00 10 – [booking@bienenheim.ch](mailto:booking@bienenheim.ch), [www.bienenheim.ch](http://www.bienenheim.ch)

## Die Räume und Zimmer im Bienenheim

### Aussenbereich, Veloraum/Skiraum

- Garten mit grosser Terrasse, Grill, Lounge, Spielplatz auf dem 1300m<sup>2</sup> grossen Grundstück
- Separater Garten/Terrasse mit Grill für Apartment
- Parkplätze
- weitere Parkplätze zumietbar

### Eingangsbereich

- Zugangsweg, Vorplatz, Eingangsbereich mit Garderobe, Treppenhaus

### Ebene 1 (Küche, Seeblickstube)

- Gästeküche voll ausgestattet mit Kühlschränken, Geschirrspüler und Waschmaschine
- Seeblickstube (Restaurant) für bis 24 Personen – auch als 5-Bett Zimmer nutzbar
- Restaurantküche, Getränkelager, Wäscheraum, Personal-WC (nicht mietbar, Privat)

|          |   |  |  |
|----------|---|--|--|
| Seeblick | 5 |  |  |
|----------|---|--|--|

### Ebene 2 (Gartensaal)

- Gartensaal für Bankette bis 56 Personen (bzw. 80 mit Seeblickstube)
- Aufenthaltsraum, Bibliothek & TV Raum mit (Bett-)Sofas für 4 Personen
- Dusche & WC

|                 |   |  |  |
|-----------------|---|--|--|
| Aufenthaltsraum | 4 |  |  |
|-----------------|---|--|--|

### Ebene 3 (über dem Gartensaal)

- Schlafebene für 15 Personen, 6 Zimmer, Dusche & WC
- 2 bis 3 Zustell- bzw. Kinderbetten sind in diesem Teil für Kurzaufenthalte möglich

|           |   |                     |  |
|-----------|---|---------------------|--|
| Holzli    | 2 | Babybett möglich    |  |
| Mattstock | 2 | Babybett möglich    |  |
| Gulmen    | 2 |                     |  |
| Leistkamm | 2 |                     |  |
| Mürtschen | 4 | Zustellbett möglich |  |
| Neuenkamm | 3 | Zustellbett möglich |  |

### Ebene 4 (1. Stock über der Seeblickstube/Küche)

- Schlafebene für 6 bis 11 Personen mit Bad & WC
- Apartment mit Küche, 3,5 Zimmerwohnung mit Wohnzimmer und 2 Schlafzimmern

|                 |     |                          |  |
|-----------------|-----|--------------------------|--|
| Kapf            | 2-4 | 2 Betten, Bettsofa für 2 |  |
| Vrenelis Gärtli | 2   |                          |  |
| Goggeien        | 2   | Zustellbett möglich      |  |
| Küche           |     | Zustellbett möglich      |  |

**Ebene 5** (2. Stock über der Seeblickstube/Küche)

- Schlafebene für 9 Personen, 4 Zimmer, Dusche & WC
- 1 Zustell- bzw. Kinderbett möglich

|            |   |                  |  |
|------------|---|------------------|--|
| Schilt     | 2 |                  |  |
| Wiggis     | 2 |                  |  |
| Hasenboden | 3 |                  |  |
| Raaberg    | 2 | Babybett möglich |  |

**Ebene 6** (3. Stock über der Seeblickstube/Küche)

- Betriebsleiter-Wohnung mit Dusche/Büro (wird idR. nicht vermietet)

|               |   |  |  |
|---------------|---|--|--|
| Schwalbennest | 4 |  |  |
|---------------|---|--|--|

**Maximalbelegung**

Als maximale Personenzahl, welche sich inklusive Besucher im Haus und auf dem Grundstück aufhalten dürfen, gilt die jeweils im Voraus gebuchte Zahl an Schlafplätzen. Wenn die Personenzahl inkl. Kinder zu irgendeinem Zeitpunkt die gebuchte Personenzahl übersteigt, ist dies aus Versicherungsgründen sofort zu melden, andernfalls wird der Anlass abgebrochen und die Buchung kostenpflichtig storniert. Für Besucher wird bei Selbstverpflegung eine Tagespauschale ohne Übernachtung verrechnet – öffentliche Anlässe sind nicht erlaubt.

|                |  |             |
|----------------|--|-------------|
| <u>Ebene 2</u> | Bibliothek                               | 4 Personen  |
| <u>Ebene 1</u> | Seeblick-Zimmer                          | 5 Personen  |
| <u>Ebene 3</u> | über dem Gartensaal                      | 15 Personen |
| <u>Ebene 4</u> | 1. Stock über Seeblick/Küche (Apartment) | 6 Personen  |
| <u>Ebene 5</u> | 2. Stock über Seeblick/Küche (Apartment) | 9 Personen  |

|  |    |
|--|----|
| Total Schlafplätze ohne Zustellbetten und ohne Seeblick            | 30 |
| Total Schlafplätze mit Zustellbetten mit Seeblick als Schlafzimmer | 48 |
| Total Plätze für Bankette (Seeblick+Gartensaal)                    | 80 |

Falls weitere Gäste übernachten wollen oder Sie mehr Komfort durch geringere Belegung wünschen, können diese in den Umliegenden Hotels untergebracht werden. Wir geben Auskunft!

**Mietkategorien**

|                 |                                       |                  |
|-----------------|---------------------------------------|------------------|
| Bis 6 Personen  | <b>Apartment</b>                      | Ebene 4          |
| Bis 15 Personen | <b>Halbes Haus ohne Küchennutzung</b> | Ebenen 2,3       |
| Bis 15 Personen | <b>Halbes Haus mit Küchennutzung</b>  | Ebenen 1,2,3     |
| Bis 24 Personen | <b>Ganzes Haus ohne Apartment</b>     | Ebenen 1,2,3,5   |
| Bis 30 Personen | <b>Ganzes Haus mit Apartment</b>      | Ebenen 1,2,3,4,5 |

Zustellbett (bis18) (Bettsofa Wohnung 2 Pers., Zustellbett Küche Wohnung 2 Pers., Bett Gulmen **1 Pers.**, Bett Raaberg 1Pers, Seeblick 5 Pers, Aufenthaltsraum 4 Pers, Mattstock 1 Pers., Mürtschen 1Pers., Neuenkamm 1Pers.)

**Preise jeweils inkl. Endreinigungspauschale exkl. Kurtaxe, ohne Mahlzeiten**

|                 |  |                             |
|-----------------|--|-----------------------------|
| Bis 6 Personen  | <b>Apartment</b><br>1. Nacht 249.-*<br>2. Nacht und weitere Nächte 125.-                                     | Ebene 4 + 2 Parkplätz       |
| Bis 15 Personen | <b>Halbes Haus ohne Küchennutzung</b><br>1.Nacht 690.-<br><u>2. Nacht 590.- (z.B. als Vorbereitungsstag)</u> | Ebenen 2,3 + 5 Parkplätze   |
| Bis 15 Personen | <b>Halbes Haus mit Küchennutzung</b><br>1. Nacht 790.-<br>2. Nacht 711.-                                     | Ebenen 1,2,3 + 5 Parkplätze |
| Bis 24 Personen | <b>Ganzes Haus ohne Apartment</b><br>1. Nacht 890.-<br>2. Nacht 811.-<br>weitere Nächte CHF 750.-            | Ebenen 1,2,3,5 +8 Parplätze |
| Bis 30 Personen | <b>Ganzes Haus mit Apartment</b><br>1.Nacht 999.-<br>2. Nacht 911.-<br>weitere Nächte 875.-                  | Ebenen 1,2,3,4,5 +10 Parkpl |
| Zustellbetten   | <b>Pro zusätzlicher Schlafplatz</b><br>1. Nacht 25.-<br>weitere Nächte 10.-                                  |                             |
| Besucher        | <b>Tagespauschale Besucher bei Selbstverpflegung</b> pro Person<br>10.-                                      |                             |
| Parkplatz       | <b>Zusätzlicher Parkplatz für Feste auf benachbartem Bauernhof</b><br>100.-/Nacht pauschal                   |                             |
| Haustiere       | <b>Pro Übernachtung</b><br>9.-/Hund  |                             |
| Kurtaxe         | <b>Pro Übernachtung</b><br>2.40/Person, 1.-/Kind 6-12J.  |                             |

*Gemeinnützige Institutionen können beim Gemeinderat Amden eine Befreiung von der Taxpflicht beantragen.*

Alle Preise in Schweizer Franken inklusive Steuer. **Die Mietpreise beziehen sich auf den Zeitraum von 15:00 am Anreisetag (Check-In) bis 11:00 (Check-out) am Abreisetag.** Für eine Vorzeitige Anreise oder eine Abreise nach 11:00 wird eine entsprechende Gebühr verrechnet. Für Anreise am Morgen muss die Nacht vor der Anreise gebucht werden, für Abreise am Abend, die Nacht danach – **siehe Vorbereitungsstag**. Wenn Sie Frühstück oder Mittagessen bei uns bestellen und wir am Morgen zeitig mit der Zimmerreinigung beginnen können, brauchen wir etwas weniger Zeit, um das Haus bis 15:00 für die nächsten Gäste wieder sauber und bereit zu machen. Eine etwas spätere Abreise ist möglich.

## Endreinigungspauschale

Die Endreinigungspauschale umfasst die Endreinigung der Zimmer nach besenreiner Übergabe, sowie

- 1 Bettwäsche & Duschtuch pro gebuchtem Bett (Duvet, Kissen, Fixleintuch, Duschtuch)
- Anfangsbestand WC-Papier (3Nächte), Duschvorleger, Handtücher gemäss Mietkategorie
- 1kg Bohnenkaffee (ganze Bohnen) für die Kaffeemaschine (ca. 120 Kaffees)
- Anfangsbestand an Gewürzen, Abwaschlappen, Abtrocknungstüchern, Reinigungsmittel
- 1 Kiste Feuerholz pro Tag gemäss Mietkategorie
- Kehricht pro Tag nach Mietkategorie (35l, 60l, 110l, 145l, 220l)
- Je 1 Kiste Altglas- und Metall-Entsorgung
- Strom, Wasser, Energie

### Nicht Enthalten

- Gas für Gasgrill 7.5kg CHF 39.90 (+Depot)
- Holzkohle für Grill
- Weiteres Brennholz 15kg CHF 7.90

## Besenreine Übergabe/Abreise bis 11:00 bzw. nach Vereinbarung

- Schlüssel an den Zimmertüren
- Bettwäsche abgezogen auf dem Zimmerboden
- Mobiliar in Haus und Garten zurück an seinem Platz
- Küche und Grill sauber (insbesondere auch Küche im Apartment, falls benutzt)
- Geschirr abgewaschen und verräumt
- Kostenloses Material wie Partyzelte oder Pingpong Tisch abgebaut, und sauber verräumt
- ✓ **Bitte stellen Sie sicher, dass Sie und Ihre Gäste nichts vergessen haben!** Es werden keine vergessenen Artikel nachgesendet. (Kontrollrundgang empfohlen!)
- ✓ Bitte stellen Sie sicher, dass sämtliche Schlüssel an den Zimmertüren sind. Bei fehlenden Schlüsseln müssen die Schlösser kostenpflichtig ausgewechselt werden, da die Zimmer am Abend nach Ihrer Abreise meist wieder belegt sind.
- ✓ Bitte stellen Sie sicher, dass alle Gäste Ihre Betten beziehen. Werden die Betten nicht bezogen (unsachgemässer Gebrauch) wird jeweils ein neuer Bettinhalt verrechnet (Matratze, Duvet, Kissen) und der gesamte Bettinhalt aus hygienischen Gründen ersetzt.
- ✓ Bitte entfernen Sie sämtliches Dekorationsmaterial und allfällige Beschriftungen. Denken Sie auch an den Garten und das umliegende Land. Bringen Sie keine Dekorationen mit Nägeln oder Heftklammern an. Sie haften auch für Ihre Gäste für Beschädigungen an Haus, Mobiliar und Garten, insbesondere dem Rasen (Keine Zelte, Feuer, Pingpong Tisch etc. auf dem Rasen, sondern auf geeigneter Unterlage).

## Hunde und Haustiere

Hunde sind erlaubt und herzlich Willkommen, wenn folgende Regeln eingehalten werden:

- ✓ Hunde verrichten Ihr Geschäft nicht in unserem Garten und markieren nicht, auch wenn der Kot mit Beutel aufgenommen wird
- ✓ Hundekot auf dem Land ums Haus wird mit Beuteln aufgenommen
- ✓ Hundekot-Beutel sind ausschliesslich im dafür vorgesehenen Abfalleimer vor dem Eingang zu entsorgen. Nicht im Zimmer, nicht im Küchenabfall
- ✓ Hundebesitzer bringen eine Schlafunterlage für jeden Hund mit
- ✓ Hundebesitzer haben ihre Hunde unter Kontrolle und stellen sicher, dass andere Gäste nicht belästigt werden und keine Schäden entstehen
- ✓ Haustierbesitzer haften für Schäden durch ihre Tiere



### **Ausstattung / Infrastruktur**

- ✓ Küche mit ausreichend Pfannen und Kochgeschirr, 3 Kühlschränken, Tiefkühler, Kochherd, Backofen, Spültröge, Gastronomiegeschirrspüler etc.
- ✓ Waschmaschine
- ✓ Gläser, Teller, Besteck, Tassen, Fondue-Rechauds und Besteck, Raclettöfen etc.
- ✓ Cimbali-Gastronomie-Espressomaschine für ganze Bohnen (im Preis inbegriffen), Filterkaffeemaschinen, Krüge
- ✓ Beamer, Leinwand, Radio, Lautsprechersystem, Airplay, Apple-TV, WiFi im ganzen Haus, Flipchart (Papier bitte selber mitbringen oder bestellen und liefern lassen), Klavier (ungestimmt)
- ✓ Gartenlounge und Gartentische und Stühle, Partyzelte
- ✓ Gasgrill, Cheminee, Schwedenofen, Holzfeuerherd
- ✓ WiFi Internet im ganzen Haus
- ✓ weitere Ausstattung auf Anfrage

### **Rauchen und Brandschutz**

Das Rauchen ist im ganzen Haus verboten. Wird im Haus geraucht, wird der Vertrag kostenpflichtig storniert und die Abreise erfolgt per sofort.

Das Entzünden von Kerzen etc., sowie Wärmequellen wie Wärmendecken, Teekoher etc. sind in den Zimmern strikte verboten.

### **Reservation und Stornierung, Bedingungen & Zahlung**

Die Stornierung der Kategorien Apartment bis ganze Haus mit Apartment sowie für Gruppenbuchungen ab 5 Zimmern ist bis 30 Tage vor Anreise kostenlos. Bei späterer Annullation oder Nichtanreise wird der gesamte Preis für die gebuchte Leistung verrechnet. Mit der Bezahlung bis spätestens 30 Tage vor Anreise wird die Buchung definitiv und ist nicht mehr kostenlos stornierbar. Trifft kein Zahlungseingang innerhalb der vereinbarten Zahlungsfrist ein, kann die Buchung kostenpflichtig storniert und das Haus anderweitig vermietet werden.

Bis Zahlungseingang gilt eine Reservation als provisorisch. Fragen weitere Interessenten für den von Ihnen reservierten Zeitraum an, haben Sie die Möglichkeit, die Buchung mit einer Vorauszahlung zu garantieren oder die Buchung zu stornieren. Nebst der Banküberweisung werden alle gängigen Zahlungsmittel ausser die gelbe Karte der Schweizer Postfinance akzeptiert.

Bei Buchung des halben Hauses können die Zimmer oder das Apartment (Ebene 4 und 5) im anderen Hausteil anderweitig vermietet werden. Mieten Sie das halbe Haus mit Küchennutzung, steht Ihnen die Gäste-Küche zu alleinigen Verfügung. Es gilt für diesen Fall die Einhaltung der Abend- und Nachtruhe. Mieten Sie das ganze Haus um ungestört feiern zu können (laute Feste).

Die Miete bezieht sich auf den Zeitraum von 15:00 am Anreisetag (Check-In) bis 11:00 am Abreisetag. Für eine Vorzeitige Anreise oder eine Abreise nach 11:00 wird eine entsprechende Gebühr verrechnet. Für Anreise am Morgen muss die Nacht vor der Anreise gebucht werden, für die Abreise am Abend die Nacht danach (siehe Vorbereitungstag in der Preisliste).

Zusätzliche Aufwände (Entfernung Dekorationsmaterial insbesondere Konfetti etc., Gartenreinigung, Beschädigung von Rasen, Ersatz von Schlössern bei fehlenden Schlüsseln, Beschädigungen, Ersatz von Bettinhalten, wenn die Betten nicht bezogen wurden, Nachreinigung von Küche und Aufräumen von Geschirr bei Selbstkochen etc.) werden verrechnet. Der Mieter haftet für Schäden durch seine Gäste.

## Verpflegung

**Besprechen Sie mit uns Ihre Verpflegung** von ganz einfach bis zum exklusiven Gourmet-Dinner und beachten Sie insbesondere unsere günstigen Seminar-, Getränke- und Aperopauschalen, Halbpensionsmenüs und Tagespauschalen für Ferienlager.

Das Bienenheim bietet neben dem Restaurant mit Halbpension und dem Bankettangebot, die Möglichkeit der Selbstverpflegung für Selbstkocher. Sie können entweder selber kochen für alle Mahlzeiten, oder alle Mahlzeiten inkl. Getränke bei uns bestellen. Catering (Anliefern fertiger Speisen oder Zubereitung und Service und Personal) durch Dritte bzw. Firmen ist nicht erlaubt.

Die bis 48 Stunden vor dem Anlass bestellte Portionenzahl wird mindestens verrechnet. Abweichungen von mehr als 50% der Portionenzahl sind bis 96 Stunden vor dem Anlass zu melden. Bei der Annullation der Verpflegung später als 96h vor Anreisetag werden 50% der gebuchten Verpflegung berechnet. Treffen unerwartet mehr Personen als gemeldet zum Essen ein, kann ein Zuschlag zum Menüpreis für diese Personen verrechnet werden und es kann nicht garantiert werden, dass diesen Gästen das gleiche Menü angeboten wird. Für die Verpflegung wird eine Vorauszahlung von 50% der gemeldeten Personenzahl verlangt. Die Zahlung für nicht im Voraus bezahlte Verpflegung erfolgt innert 10 Tagen nach dem Anlass.

### Frühstück

Das Frühstück kann bestellt werden, wenn auch das Nachtessen davor bei uns bestellt wurde.

- Basic-Frühstück 5.- (Brot, Butter, Konfitüre, Kaffee, Tee, Ovomaltine, Müsli, Milch, Orangensaft)
- Frühstücksbuffet Medium 12.50 (plus Käse, Fleisch, Früchte, Fruchtsäfte, Joghurt)
- Frühstücksbuffet Special CHF 25.- (mehr Auswahl von allem, + Eier, Lachs, Glas Prosecco)
- ausgedehnter Brunch - alles dabei CHF 50.-, eine Mischung aus Breakfast und Lunch

### Weitere Preisbeispiele Verpflegung

Sie haben bei uns die Möglichkeit, alle Mahlzeiten selber zu kochen und die Getränke selber zu bringen - oder alles bei uns zu bestellen.

Verlangen Sie unser Bankettangebot oder besprechen Sie noch besser Ihre eigenen Wünsche mit uns! Verbinden Sie eine Hausbesichtigung mit einer unverbindlichen Menübesprechung.

Nachfolgend einige Beispiele

- Spagehttiplausch ab 16.50
- Fondue- oder Racletteabend ab 24.50
- Aperopauschale ab 9.-
- Halbpensionsmenü ab 24.50
- Einfaches BBQ ab 29.50
- Fleisch vom heissen Stein ab 24.50-
- Desserts und Dessert-Buffer ab 7.50
- Vegetarisches Buffet ab 37.50
- Themenbuffet ab 34.50
- Wein- und Bierpauschale ab 35.-
- Softgetränke- und Kaffeepauschale
- Tagespauschale Ferienlager VP oder HP
- Gourmetmenü 3 bis 9 Gänge usw.

## Zimmerplan als Hilfsmittel für die Zimmernaufteilung

### Ebene 3, über dem Gartensaal

|           |   |  |  |
|-----------|---|--|--|
| Holzli    | 2 |  |  |
| Mattstock | 2 |  |  |
| Gulmen    | 2 |  |  |
| Leistkamm | 2 |  |  |
| Mürtschen | 4 |  |  |
| Neuenkamm | 3 |  |  |

### Ebene 4, Apartment, 1. Stock über Küche/Seeblick

|                 |     |  |  |
|-----------------|-----|--|--|
| Kapf            | 2-4 |  |  |
| Vrenelis Gärtli | 2   |  |  |
| Goggeien        | 2   |  |  |
| Küche           |     |  |  |

### Ebene 5, 2. Stock über Küche/Seeblick

|            |   |  |  |
|------------|---|--|--|
| Schilt     | 2 |  |  |
| Wiggis     | 2 |  |  |
| Hasenboden | 3 |  |  |
| Raaberg    | 2 |  |  |

### Ebene 2 (Aufenthaltsraum beim Gartensaal)

|                 |   |  |  |
|-----------------|---|--|--|
| Aufenthaltsraum | 4 |  |  |
|-----------------|---|--|--|

### Ebene 1 (Seeblickstube)

|          |   |  |  |
|----------|---|--|--|
| Seeblick | 5 |  |  |
|----------|---|--|--|

## 18 mögliche Zustellbetten

- Bettsofa Apartment (Kapf 2) Pers.
- Aufenthaltsraum 4 Pers,
- Zustellbett Küche im Apartment 2 Pers.
- Bett Gulmen 1 Pers.
- Bett Raaberg 1Pers
- Mattstock 1 Pers.,
- Mürtschen 1Pers.,
- Neuenkamm 1Pers.
- Seeblick 5 Pers,

**Beachten Sie:** Je mehr Personen im Haus sind, desto kleiner wird zwar der Durchschnittspreis pro Person, jedoch sinkt der Komfort und mehr Personen benutzen z.B. eine Dusche.

Buchen Sie für mehr Komfort oder geringere Zimmerbelegung oder Einzelzimmer mehr Zimmer oder buchen Sie in umliegenden Unterkünften Zimmer hinzu. Fragen Sie uns!

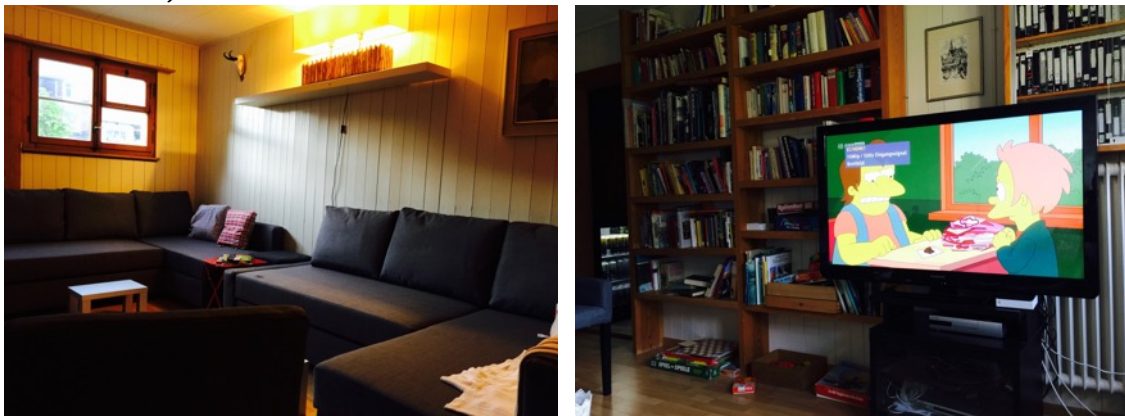


**Impressionen:**

**4 (bzw. mit Wohnung 5) Allgemeine Duschen/Badezimmer**



**TV Zimmer, Bibliothek**



**Restaurantküche (wird nicht vermietet)**





  
**Bienenheim**  
NATURHOSTEL

**Gemeinschaftsküche**



**Gartensaal**



  
**Bienenheim**  
NATURHOSTEL

**Seeblick**

Mit 4 bis 5 Bett, leer oder mit Tischen (standard) auch als zusätzlicher Aufenthaltsraum nutzbar



**Lounges im Garten**





# Bienenheim

NATURHOSTEL

## Zimmer

Die Betten sind in allen Zimmern separat oder als Doppelbetten aufstellbar.  
Die weiteren Zimmer sind Doppel- und Einzelzimmer. Alle Zimmer verfügen über neue Betten.  
Kissen und Decken werden mindestens 1 Mal jährlich ersetzt.





Ferienwohnung als Leiterwohnung oder weitre Hotelzimmer





**Garten und Umgebung**



**Wir freuen uns , Sie demnächst im Bienenheim Amden begrüßen zu dürfen!**

Für Fragen steht Oliver Eschler jederzeit gerne unter 079 611 0010 und [booking@amdenlodge.com](mailto:booking@amdenlodge.com) zur Verfügung.

Kommen Sie vorbei für eine Besichtigung!

Finden Sie weitere Informationen und Impressionen auf [www.amdenlodge.com](http://www.amdenlodge.com)